



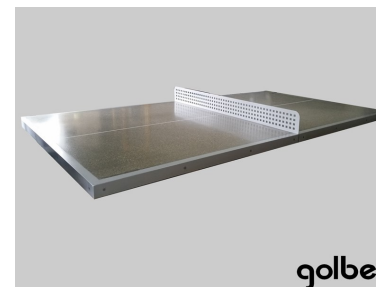
Piotr Dudziński 48-200 Prudnik Ul. Kościuszki 80

tel. 508 352 508 lub 501 770 707

www.golbeton.pl e-mail: biuro@golbeton.pl

KARTA TECHNICZNA PRODUKTU

NAZWA:	BETONOWY STÓŁ DO GRY W TENISA
MATERIAŁ:	Beton płukany C 25/30, aluminium, stal czarna, stal czarna ocynkowana, farby i lakiery
SPOSÓB MONTAŻU:	Do postawienia na utwardzonym i nieutwardzonym terenie. Możliwość przymocowania do podłoża za pomocą metalowej lub betonowej kotwy.
UWAGI:	Nogi stołu wykonane z betonu płukanego, blat stołu o grubości 6 cm wykonany na bazie naturalnych kruszyw z szarym cementem—szlifowany. Jako opcja blat barwiony w masie na kolor zielony. Blat stołu okala aluminiowy profil. Siatka o grubości 4 mm wykonana ze stali czarnej ocynkowana.



golbet



golbet

KOLORYSTYKA BETONÓW

